



SÜRDÜRÜLEBİLİRLİK RAPORU

2024



İÇERİK

1. Rapor Hakkında.....	3
2. Tesis Tanıtımı ve Tesis Özellikleri.....	4
3. Sürdürülebilirlik Ekibi.....	5
4. Çevre Etkilerinin Azaltılması	
4.1. Çevre Yönetimi.....	6
4.2. Atık Yönetimi.....	6
4.3. Enerji Yönetimi.....	7
4.4. Yasal Yükümlülüklerle Uyum.....	7
4.5. Su ve Atık Su Yönetimi.....	7
4.6. Kimyasal Yönetimi.....	8
5. Personel ve Çalışma Hayatı	
5.1. Çalışan Yetkinlikleri ve Eğitimleri.....	9
5.2. Sürdürülebilirlik Görev Tanımları.....	9
5.3. Personelin Tesise Sürdürülebilirlik Katkısı.....	9
5.4. Sürdürülebilirlik Eğitim Durumu.....	9
5.5. İstihdam Yapısı.....	9
5.6. Cinsiyet Dağılımı.....	9
6. Yapılan Sosyal Çalışmalar	
6.1. Spor ve Gençlik Destekleri.....	10
6.2. Yerel Topluluklar İle İşbirliği.....	10
7. Kültürel Çalışmalar	
7.1. Yöresel Lezzetlerin Sunulması.....	11
7.2. Kültürel Etkinlikler.....	11
7.3. Kültürel Bilgilendirme.....	11
8. 2025 Yılı Hedeflerimiz ve Son Söz.....	12

1.RAPOR HAKKINDA

Sürdürülebilirlik Yolculuğumuz

Naturella Apart & Hotel olarak, yaklaşık otuz yıl önce çıktığımız bu yolculukta, doğa ile uyum içinde yaşayan bir konaklama deneyimi sunmayı ilke edindik. Kuruluşumuzdan itibaren, çevreye duyarlı bir yaklaşımı benimseyerek, Akdeniz'in eşsiz doğasını korumayı ve misafirlerimize bu doğal zenginliklerle iç içe bir ortam sunmayı hedefledik. Tesisimizin arka tarafında yer alan zeytin bahçemizden sofralarımıza ulaşan zeytinlerimiz, doğayla olan bağımızın en güzel örneklerinden biridir.

Geniş bahçemizde Akdeniz'e özgü meyve ağaçları, rengârenk çiçekler ve yerel bitki türleriyle yaşayan bir ekosistem oluşturduk. Bu alan sadece görsel bir güzellik sunmakla kalmıyor, aynı zamanda biyoçeşitliliğe katkı sağlıyor ve sürdürülebilir peyzaj anlayışımızın bir yansıması olarak misafirlerimize huzurlu bir doğa ortamı sağlıyor.

Sürdürülebilirlik anlayışımız, yalnızca doğayla kurduğumuz bağla sınırlı kalmadı; enerji ve su tüketiminde tasarruf önlemleri, atıkların ayrıştırılması ve geri dönüşüm uygulamaları, yerel ürünlerin kullanımına öncelik verilmesi gibi birçok alanda kapsamlı adımlar attık. Personelimizin bu konuda bilinçlendirilmesi ve misafirlerimizin de bu sürece dâhil edilmesiyle, çevresel sorumluluğumuzu kolektif bir bilinçe dönüştürmeyi başardık.

Misyonumuz, çevreye duyarlı bir turizm anlayışı ile doğanın dengesini korumak, yerel değerlere sahip çıkarak gelecek nesillere yaşanabilir bir dünya bırakmak.

Vizyonumuz ise, sürdürülebilir turizmin öncülerinden biri olarak doğayla uyumlu yaşamı destekleyen, bilinçli ve yenilikçi uygulamalarla örnek gösterilen bir tesis olmak.

Bu hazırlanan sürdürülebilirlik raporu 2023-2024 yıl aralığı verilerini içermektedir.



2. TESİS TANITIMI VE TESİS ÖZELLİKLERİ

Naturella Apart & Hotel Antalya bölgesi Kemer ilçesinde merkezi konuma sahiptir. 1086 m2 alana kurulmuş olan tesis doğa içerisinde, narenciye bahçesiyle ünlü bir aile işletmesidir. Hotel 1 adet suit , 6 adet stüdyo ve 17 adet standart olmak üzere 24 odadan oluşmaktadır. Tesiste 1 adet restoran ve 1 adet bar bulunmaktadır.

Hotele ait bazı, ulaşım, doğal alan ve çevre bilgisi aşağıdaki gibidir.

Ulaşım

- Antalya Havalimanı 41.1 km
- Kemer Otogarı 1.9 km
- Otobüs Durağı 0.1 km

Tarihi Yerler

- Phaselis Antik Kenti 8.0 km
- Olimpos (Olympos) Örenyeri 24.1 km
- Yörük Parkı 1.1 km
- Folklorik Yörük Parkı Açık Hava Müzesi 1.2 km
- Phaselis Müzesi 7.6 km
- Phaselis Müzesi 7.6 km
- DinoPark 8.7 km
- Tapınak 7.8 km


Çevredekiler

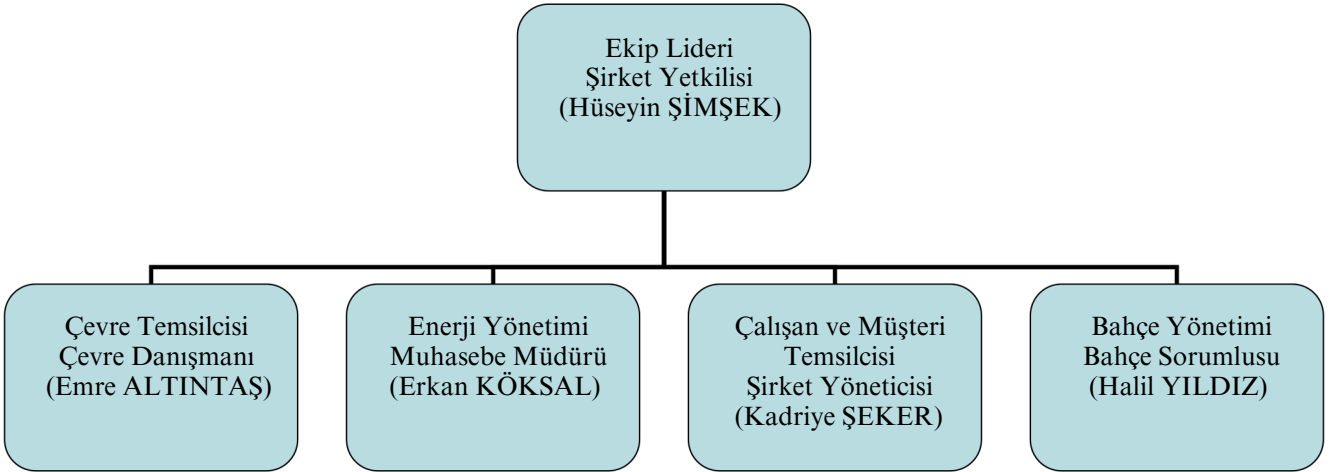
- Kumluca Sarnıç Tepesi Hayvanat Bahçesi 35.1 km
- Akyarlar Mağarası 20.6 km
- Finike Belediyesi Hasyurt Tarım Fuarı 42.1 km
- Karpuzkaldıran Şelalesi (Düden Kıyı Şelalesi) 34.4 km
- Antalya Kaleiçi 34.4 km
- Olympos - Beydağları Sahil Milli Parkı 0.9 km
- Antalya Migros AVM 33.0 km
- Liman Caddesi 0.4 km
- Kemer Halk Plajı 1.1 km
- Sathı Paul Yenikapı Rum Kilisesi 34.3 km
- Beydağları Sahil Milli Parkı 9.6 km
- Tünek tepe Teleferiği 26.2 km
- Kemer Merkez Batı Halk Plajı 0.8 km
- Sulu ada 40.7 km
- Konyaaltı Açık Hava Tiyatrosu 33.1 km
- Cam Piramit Kongre ve Fuar Merkezi 33.3 km
- Göynük Kanyonu Macera Parkı 9.9 km
- Olympos Teleferik, Tahtalı Dağı 9.2 km+şh



3.SÜRDÜRÜLEBİLİRLİK EKİBİ

Naturella Apart & Hotel Sürdürülebilirliğin bir ekip işi olduğunu bilmektedir. Sürdürülebilirlik yönetim ekibimiz ile çevresel, sosyal, kültürel alanlarda sürdürülebilirlik hedeflerimiz doğrultusunda hareket etmekteyiz.

	SÜRDÜRÜLEBİLİRLİK EKİBİ GÖREV LİSTESİ	Doküman No	: NAT-YÖN-LST03
		İlk Yayın Tarihi	: 01.03.2025
		Revizyon Tarihi/No	:
		Sayfa Sayısı	: 1



Sürdürülebilirlik Sistem ekip lideri ve üyelerinin görevleri ve eğitim ve deneyim vasıfları Sürdürülebilirlik Yönetim Sistemi Ekip Görev Tanımı ve Eğitimleri Listesi'nda yer almaktadır.



4. ÇEVRE ETKİLERİNİN AZALTILMASI

Naturella Apart & Hotel olarak, çevre üzerindeki etkilerimizi sistematik bir şekilde azaltmayı hedefleyen bir çevre yönetim yaklaşımını benimsiyoruz. Doğaya duyarlı işletmecilik anlayışımız doğrultusunda, enerji ve su tasarrufundan atık yönetimine, yasal yükümlülüklerden kimyasal kullanımına kadar birçok alanda somut adımlar atmaktayız.

4.1. Çevre Yönetimi

Tesisimizde çevresel etkileri kontrol altında tutmak amacıyla her yıl güncellenen bir Çevre Yönetim Politikası uygulanmaktadır. Bu politika kapsamında:

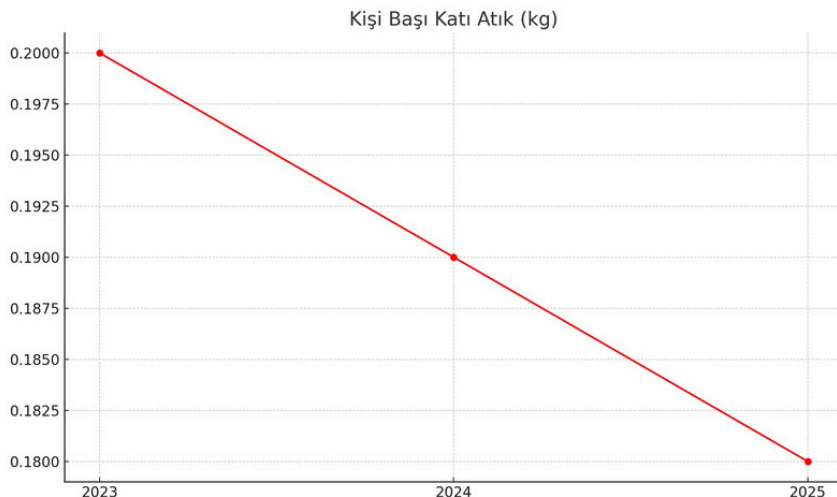
- Otelimizin çevre ile uyumlu olmasını sağlıyoruz.
- Otelimiz bahçesinde yetiştirilen zeytin, avokado, portakal, yeni dünya, incir gibi meyvelerin misafirlere kahvaltıda sunumu gerçekleştirilmekte dışarıdan alınmamaktadır.
- Çalışanlarımıza yılda en az 1 kez çevre bilinci eğitimi verilmektedir.
- Misafirlerin çevreye duyarlı davranışlara katılımını artırmak amacıyla bilgilendirici yönlendirmeler sağlanmaktadır.
- Otelimiz arka bahçesinde zeytin bahçesini koruyarak taze ürünleri dalından kullanıyoruz.
- Yasal mevzuatlara tam uyum gösteriyor ilgili gelişmeleri takip ederek uyguluyoruz.

4.2. Atık Yönetimi

Atıklarımızı kaynaktan ayrıştırma prensibiyle yönetiyoruz. Sıfır Atık Belgeli bir tesis olarak atıklarımızı kaynağında ayırma ve azaltma prensibine dayalı politikalar ve hedefler belirliyoruz.

2024 yılı verilerine göre:

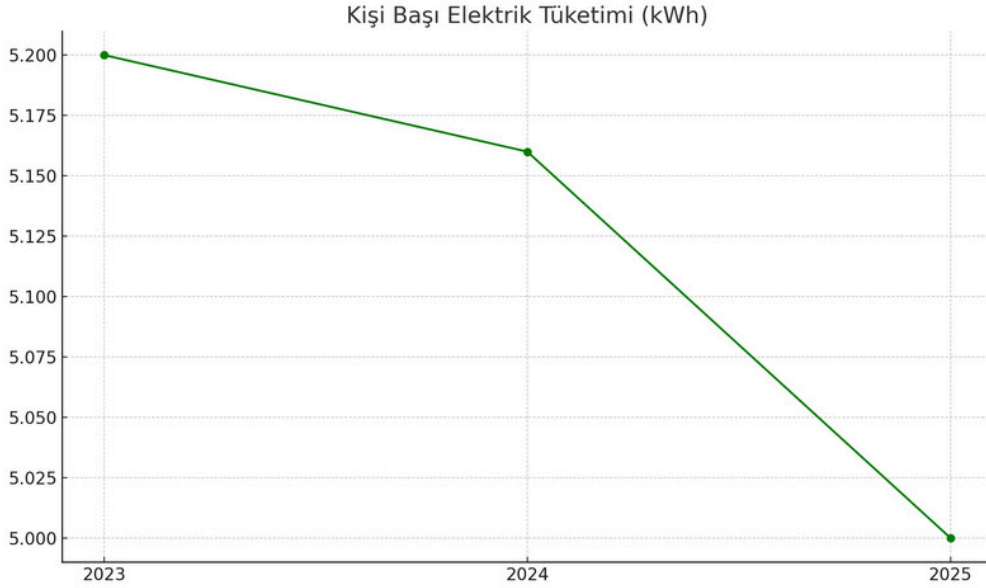
- Geri dönüştürülebilir atıkların (kağıt, plastik, cam, metal) aylık takibini yapıyor kişi başına düşen miktarlarını ölçüyoruz. Her yıl atık azaltma hedefleri belirliyor ve takibini yapıyoruz.
- Organik atıkların azaltımı için personel eğitiminde bulunuyor atık takibini sağlıyoruz.
- Tehlikeli atık tesiste çıkmamaktadır. Bitkisel atık yağlar lisanslı kuruluşlarca alınmaktadır.
- Atık ayrışım kumbaraları otel genelinde olup kağıt, plastik, metal ve cam atıklar ayrı toplanmaktadır.
- Atık miktarının azaltılması için hedefler belirlemekteyiz. 2025 yılı kişi başı atık miktarını geçen yıllara oranla azaltarak 0.18 kg olacak şekilde gerçekleştirmektir.
- Aşağıdaki grafikte 2023-2024 yıllarına ait kişi başı atık miktarı verileri gösterilmektedir.(2023 yılında 0.20 kişi/kg iken,2024 de 0.19 kişi/kg'dır.) 2024 yılı bir önceki yıla oranla atık miktarında azalış olduğu görülmektedir. Atık azaltma hedefimize mevcut önlemler ve politikalar ile ulaşılmış bulunmaktayız. 2025 yılı için aynı çalışmalar devam etmekte azaltma hedefi belirlenmektedir.



4.3. Enerji Yönetimi

Enerji verimliliği çalışmalarımız kapsamında:

- Tesisimizde LED aydınlatmalara yer veriyoruz.
- Ortak alanlarda hareket sensörlü aydınlatmalar tercih edilmiştir.
- Odalarımız gün ışığını en iyi alacak şekilde ayarlanmıştır.
- Tesisimizdeki personellerimizin ve misafirlerimizin enerji tasarrufu yapmalarına yönelik bilgilendirmeler mevcuttur.
- Tesisimizde 30 adet güneş paneli bulunmaktadır. Bu paneller sayesinde sıcak suyun elde edilmesinde enerji tasarrufu sağlanmaktadır.
- Tesisimizin enerji tüketimi 2023 yılında kişi başı günlük ortalama 5.20 kWh iken, 2024'te bu değer %0.76 düşürülerek 5.16 kWh seviyesine indirilmiştir.
- Hedefimiz 2025 yılında kişi başı elektrik tüketimini 2024 yılına göre düşürmektir.



4.4. Yasal Yükümlülüklerle Uyum

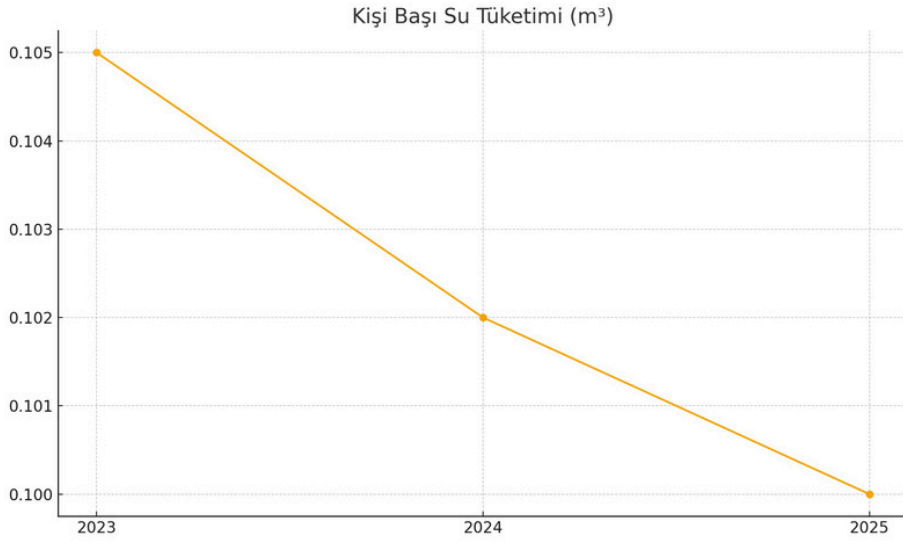
Tüm faaliyetlerimiz; Çevre, Şehircilik ve İklim Değişikliği Bakanlığı'nın çevre mevzuatına tam uyumlu olacak şekilde yürütülmektedir.

- Atık bildirim, emisyon ölçümleri, su tüketimi gibi alanlarda düzenli raporlamalar yapılmakta,
- Otelimiz Çevre İzin ve Lisans Belgesi kapsamında gerekli tüm izinlere sahiptir.

4.5. Su ve Atık Su Yönetimi

Su tasarrufu ve atık su kontrolü en öncelikli konularımız arasındadır.

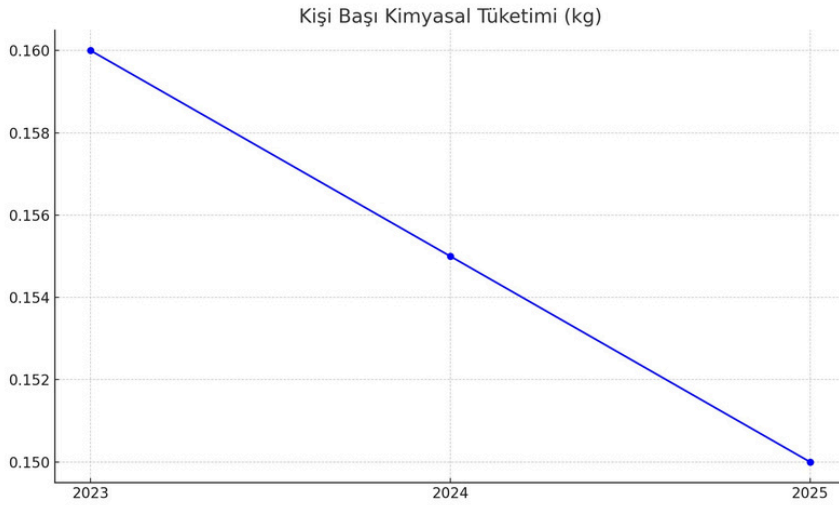
- Tesisimizde düşük debili musluklar ve çift kademeli rezervuarlar kullanılmaktadır.
- Çift kademeli rezervuarlara suyun az harcanması ile ilgili bilgilendirmeler asılmaktadır.
- Ortak alan lavabolarında kullanılan musluklar daha az su kaybı olması için sensörlü olarak tercih edilmiştir.
- Personellerimize ve misafirlerimize su tüketiminin kontrollü yapılmasına yönelik bilgilendirmeler yapılmaktadır.
- Bahçe sulaması, gece saatlerinde ve minimum su ile yapılmakta; yerel bitki tercihi sayesinde sulama ihtiyacı azaltılmıştır.
- Su Tüketimimiz 2023 yılında kişi başı günlük ortalama 0.1050 m³ iken, 2024'te bu değer %0.97 düşürülerek 0.1020 seviyesine indirilmiştir.
- Hedefimiz, 2025 yılı itibarıyla kişi başı su tüketimini 0.10 m³ yapmaktır.



4.6. Kimyasal (Temizlik ve Hijyen Malzemeleri) Yönetimi

Kimyasal kullanımında insan sağlığına ve çevreye zarar vermeyen ürünler tercih edilmektedir.

- Tüm temizlik ürünleri Eko-etiketli ve biyolojik olarak parçalanabilir niteliktedir.
- Kimyasal kullanımını etkin ve kararında yapılması personelin eğitilmesi ile sağlanmıştır.
- Kimyasal tüketimimizi takip ediyoruz. 2023 yılı kimyasal tüketim kişi başı 0.16 kişi/kg iken bu oran %0.96 düşürülerek 2024 de 0.155 olarak saptanmıştır.
- Hedefimiz, kimyasal kullanımını 2025 yılına kişi başı 0.150 seviyesine indirmektir.



5. PERSONEL VE ÇALIŞMA HAYATI

Naturella Apart & Otel, sürdürülebilirlik anlayışını yalnızca çevresel faktörlerle sınırlı tutmayıp, aynı zamanda çalışanlarının gelişimi ve refahı ile bütünsel bir yapıda ele almaktadır. Otelimizde çalışan insan kaynağı, sürdürülebilirlik vizyonumuzun temel taşıdır.

5.1. Çalışan Yetkinlikleri ve Eğitimler

Tüm çalışanlarımız, görev aldıkları birimlere göre belirlenen yetkinlik profiline uygun olarak istihdam edilmektedir. Personelimize işe alım sürecinden itibaren, hem mesleki yeterlilikleri artıracak hem de sürdürülebilir turizm bilincini geliştirecek çeşitli eğitimler verilmektedir. Bu kapsamda 2024 yılı içerisinde personelimize;

- Sürdürülebilirlik Eğitimi,
- Kimyasal Eğitimi,
- İş Sağlığı ve Güvenliği Eğitimi,
- Sıfır Atık Eğitimi verilmiştir.

Eğitim konuları arasında enerji ve su tasarrufu, atık yönetimi, çevre dostu uygulamalar, misafir memnuniyeti, iş sağlığı ve güvenliği gibi alanlar yer almaktadır.

5.2. Sürdürülebilirlikle İlgili Görev Tanımları ve Görevlendirmeler

Naturella Apart & Otel bünyesinde, sürdürülebilirlik süreçlerinin koordinasyonundan sorumlu özel bir "Sürdürülebilirlik Komitesi" kurulmuştur. Komitede yer alan personel, farklı departmanlardan seçilerek sürdürülebilirlik uygulamalarının bütünsel bir yaklaşımla yönetilmesi hedeflenmiştir. Temizlik, teknik hizmetler, ön büro ve restoran birimlerinden birer temsilci, aylık düzenlenen toplantılarda mevcut uygulamaları değerlendirerek yeni aksiyon planları oluşturmaktadır.

5.3. Personelin Tesis Sürdürülebilirliğine Katkısı

Çalışanlarımız, sürdürülebilirlik stratejimizin aktif birer paydaşdır. Geri dönüşüm uygulamaları, enerji ve su tasarrufuna yönelik öneri sistemleri gibi konularda personelin katkısı oldukça önemlidir. Personellerimizi dinler sürdürülebilirlik fikirleri olması durumunda aksiyon alırız.

5.4. Sürdürülebilirlik Eğitim Durumu

Personelimizin sürdürülebilirlik farkındalığını artırmak adına her yıl düzenli olarak eğitim programları uygulanmaktadır. 2024 yılında çalışanlarımızın %95'i en az bir sürdürülebilirlik eğitimine katılmıştır.

5.5. İstihdam Yapısı

Naturella Apart & Otel, yerel istihdamı destekleme ilkesine bağlı kalarak, çalışanlarının büyük bir kısmını yerel halktan oluşturmaktadır. Mevcut personelimizin %90'ı yerel, %10'u ise farklı ülkelerden gelen yabancı çalışanlardan oluşmaktadır. Bu çeşitlilik, kültürel etkileşimi artırmakta ve hizmet kalitemize pozitif katkı sunmaktadır.

5.6. Cinsiyet Dağılımı

Toplumsal cinsiyet eşitliğine önem veren işletmemizde, kadın ve erkek çalışan oranı dengeli bir şekilde korunmaktadır. 2024 yılı itibarıyla toplam çalışanlarımızın %48'i kadın, %52'si ise erkektir.



6. YAPILAN SOSYAL ÇALIŞMALAR

Naturella Apart & Otel, sadece çevresel sürdürülebilirliği değil, aynı zamanda toplumsal sürdürülebilirliği de ön planda tutan bir anlayışla faaliyetlerini yürütmektedir. Bulduğumuz Kemer bölgesine ve topluma olan sosyal sorumluluğumuzu yerine getirmek amacıyla çeşitli sosyal projelere katkı sağlamakta, yerel etkinliklerde aktif rol almaktayız.

6.1 Spor ve Gençlik Destekleri

Otelimiz, bölgeye gelen sporculara özel konaklama imkanları sunarak, sağlıklı yaşamı ve spor turizmini desteklemektedir. Özellikle bisiklet ve trekking grupları, koşu ve dağ maratonlarına katılan sporcular için uygun koşullar sağlanmakta, bu gruplara yönelik indirimli fiyat politikaları uygulanmaktadır. Her yıl Kemer'de düzenlenen uluslararası "Sea to Sky" enduro motosiklet yarışına katılan sporculara özel konaklama indirimleri sunulmakta, ihtiyaç halinde erken kahvaltı veya geç check-out gibi esnek hizmetlerle destek sağlanmaktadır. Bu sayede hem bölgedeki spor etkinliklerine katkıda bulunulmakta hem de sürdürülebilir turizmin bir parçası olan tematik turizm teşvik edilmektedir.

6.2 Yerel Topluluklarla İş Birliği

Naturella Apart & Otel, yerel toplum kuruluşlarının aktif bir üyesi olup, bu kuruluşlar aracılığıyla toplumsal dayanışmayı güçlendiren çalışmalarda yer almaktadır. Yerel dernekler ve çevre gönüllüleriyle yapılan iş birlikleri kapsamında çevre temizliği kampanyalarına, sosyal yardım projelerine ve kültürel etkinliklere destek verilmektedir.



7. KÜLTÜREL ÇALIŞMALAR

Naturella Apart & Otel, sürdürülebilir turizmin önemli bir boyutu olan yerel kültürün korunması ve tanıtılması konusuna büyük önem vermektedir. Tesisimiz, misafirlerine yalnızca konaklama hizmeti sunmakla kalmaz; aynı zamanda Kemer ve çevresine ait kültürel değerleri tanıtmayı, yaşatmayı ve yaygınlaştırmayı da amaçlar.

7.1 Yöresel Lezzetlerin Sunumu

Otel mutfağımızda, yerel üreticilerden temin edilen malzemelerle hazırlanan yöresel tariflere yer verilmekte, misafirlerimize bölgenin otantik tatları tanıtılmaktadır. Özellikle zeytinyağlılar, ev yapımı reçeller, doğal turşular ve yerel otlarla hazırlanan kahvaltı ve yemek menülerimizde ön planda tutulmaktadır. Türk kahvesi, baklava, lokum gibi kültürümüze özgü yiyecek ve içecekler özellikle ön plana çıkarılmaktadır. Bu çalışmalar, hem sürdürülebilir gastronomiye katkı sağlamakta hem de kültürel aktarıma destek olmaktadır.



7.2 Kültürel Etkinlikler

Tesisimiz kültürümüzün tanıtılması için her türlü imkanı sağlamaktadır. Otelimiz İno köşesinde ve Web sitesinde yöremizin kültürel değerlerini tanıtır ve misafirleri bu bölgelere yönlendirmektedir. Ayrıca geleneksel Türk kültürünün birer parçası olana objeler otelimizin çeşitli yerlerinde sergilenmektedir. Bunlara dikiş makinesi, antika objeler ve ibrikler örnek verilebilir.

Tüm milli bayramlarda otelimiz Türk Bayrakları ile süslenir ve tanıtıcı broşürler otelimizin çeşitli yerlerine asılır.

Ayrıca geleneksel Türk müziği dinletileri, belirli dönemlerde otel alanında misafirlerimize sunulmaktadır.



7.3 Kültürel Bilgilendirme

Otel içerisinde, Kemer bölgesinin tarihî, kültürel ve doğal güzelliklerini tanıtan bilgilendirici görseller ve pano alanları yer almakta; misafirlerimize bölgeyi daha yakından tanıyabilecekleri turlar ve geziler hakkında danışma hizmeti sunulmaktadır.



2025 YILI HEDEFLERİMİZ VE SON SÖZ

Naturella Apart & Otel olarak sürdürülebilirlik yolculuğumuzu her geçen yıl daha da ileriye taşımayı hedefliyoruz. 2025 yılında; enerji ve su tüketimimizi kişi başına düşen oranlarda azaltmak, atık ayrıştırma oranımızı %90'a çıkarmak, sürdürülebilirlik eğitimlerini tüm personele yaygınlaştırmak ve yerel iş birliklerimizi artırmak öncelikli hedeflerimiz arasındadır. 2025 Hedef tablosu aşağıda belirtilmiştir.

Ayrıca hem çevresel hem de sosyal sorumluluk alanında yeni projeler geliştirerek, misafirlerimizle birlikte daha kapsayıcı, duyarlı ve bilinçli bir tatil deneyimi yaratmayı amaçlıyoruz. Yerel değerlerin korunması, toplumsal fayda üretimi ve doğaya saygılı bir turizm anlayışıyla çıktığımız bu yolda; her bireyin katkısının büyük olduğuna inanıyor, sürdürülebilir geleceğe olan bağlılığımızı kararlılıkla sürdürüyoruz.

Gelecek için bugünden adım atıyoruz. Doğayla uyum içinde, birlikte büyütüyoruz.

Hedef (Örnek olarak doldurulmuştur.)	Konu (İnsan, Toplum, Çevre, Kültür, Ekonomi, Yatırım, su tasarrufu, atık azaltımı, enerji tasarrufu, adil ticaret vb olabilir.)	Aksiyon	Sorumlu	Termin	Gerçekleşme durumu	Doküman No	: NAT-YÖN-TBL01
						Yayın Tarihi	: 01.03.2025 :: 1
NATURELLA APART HOTEL HEDEF TAKİP TABLOSU						Revizyon No	
						Revizyon Tarihi	
						Sayfa Sayısı	
Atık miktarının kişi başı 0.18 yapılarak azaltılması.	Çevre	Otelimize tedarik edilen ürünleri büyük ölçekli almak/ Karton bardak, plastik bardak kullanımları yerine cam bardak kullanımlarını arttırmak/ Mutfak ekibini bilinçlendirerek gıda atıklarının oluşmaması için fazla üretim yapılmaması, israfın önüne geçilmesine yönelik eğitim verilmesi	Satınalma/Yönetim/Mutfak	31.12.2025			
Su tüketiminin kişi başı 0.10 m3 yapılarak azaltılması	Çevre	Havlü ve çarşafların misafir isteğiyle değişiminin sağlanması/ Suyun verimliliği konusunda misafirleri bilgilendirmek/ Personele konu ile ilgili bilgi vermek.	Kat görevlisi/Yönetim/Servis/Resepsiyonist	31.12.2025			
Elektrik tüketimini kişi başı 5 kwh yapılarak azaltılması	Çevre	Arızalanan aydınlatmaları led enerji tasarruflu ürünlerle değişiminin sağlanması/Misafir ve personele konu ile ilgili eğitim verilmesi	Teknik sorumlu/Resepsiyonist/Kat görevlisi	31.12.2025			
Kimyasal tüketimini kişi başı 0.15 kg yapılarak azaltmak	Çevre	Personellere kimyasal kullanım eğitimi verilmesi/ Ortak alan sabunlukların kimyasal ayarının yapılması	Kat Personeli/İnsan Kaynakları/Mutfak/Yönetim	31.12.2025			
Müşterilere sürdürülebilirlik anketi yapmak ve memnuniyeti ölçmek	İnsan	Sürdürülebilirlik anketi hazırlanması ve memnuniyetin ölçülmesi	İnsan kaynakları/Yönetim	31.12.2025			
Çalışanların sürdürülebilirlik konusunda bilinçlenmesini sağlamak. Eğitim süresini arttırmak.	İnsan	Bir sene içinde işe giriş yapan tüm çalışanlara sürdürülebilirlik eğitimi vermek. Eğitim süresinin uzatılması.	Yönetim/İnsan Kaynakları	31.12.2025			
Hazırlayan	Kontrol Eden			Onaylayan			

Gözden Geçirme Tarihi:	01.03.2024
Sorumlu Kişi:	Kadriye ŞEKER

Tablo-1 Hedef Takip Tablosu 2025

